



# PREFEITURA MUNICIPAL DE AREADO

## Estado de Minas Gerais

### PROJETO DE LEI COMPLEMENTAR Nº 4 /2017.

Altera a Lei Complementar nº 42, de 12 de novembro de 2008, que “Institui o novo Plano Diretor Participativo do Município de AREADO, nos termos do artigo 182 da Constituição Federal e do Capítulo III, da Lei 10.257, de 10 de julho de 2001 (Estatuto da Cidade) e Lei Orgânica do Município”.

O Povo do Município de Areado, por seus representantes decretou, e eu, em seu nome, sanciono a seguinte Lei:

**Art. 1º** Fica alterada a Lei Complementar nº 42, de 12 de novembro de 2008, em seu Anexo III, para dar nova delimitação ao macrozoneamento urbano do Município.

**Art. 2º** Fica incluído no perímetro urbano do Município a área correspondente a trezentos (300) metros lineares paralela em toda sua extensão.

**Art. 3º** Com a alteração, o perímetro urbano do Município passará de 4.494.752,65m<sup>2</sup> a 8.231.178,83m<sup>2</sup> e extensão de 11.368,74m a 13.605,65m.

**Art. 4º** As Macrozonas a seguir passarão a ter as seguintes definições:

I – A Macrozona de Alta Densidade fica definida, sem ampliações, com uma área de 1.048.935,71m<sup>2</sup> e extensão perimetral de 5.003,60m;

II – A Macrozona de Média Densidade, com área e perímetro iniciais respectivamente de 1.366.012,93m<sup>2</sup> e 7.106,20m, passará a 2.186.376,23m<sup>2</sup> e 11.477,66m;

III – A Macrozona Especial de Desenvolvimento Econômico, com área e perímetro iniciais respectivamente de 774.881,53m<sup>2</sup> e 7.901,21m, passará a 1.425.833,09m<sup>2</sup> e 11.238,75m;

IV – A Zona Especial de Interesse Social, com área e perímetro iniciais de 751.066,29m<sup>2</sup> e 4.936,69m, passará a 1.318.012,98m<sup>2</sup> e 5.745,95m.

**Art. 5º** O Anexo III – MACROZONEAMENTO da Lei Complementar nº 42, de 12 de novembro de 2008, passa a vigorar na forma do Anexo I a esta Lei.

**Art. 6º** Esta Lei entra em vigor na data de sua publicação.

Prefeitura Municipal de Areado, 13 de junho de 2017.

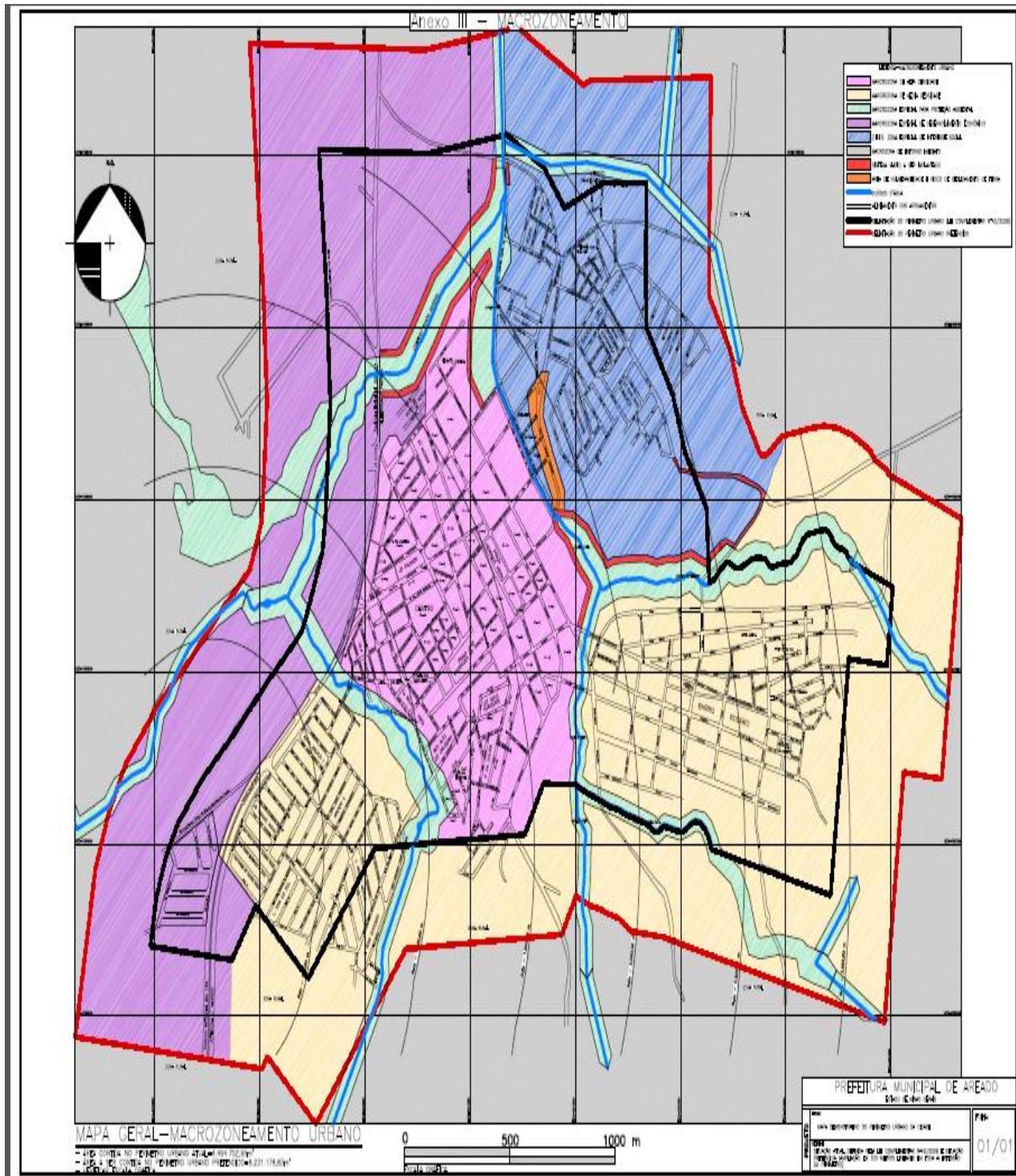
PEDRO FRANCISCO DA SILVA

Prefeito Municipal



# PREFEITURA MUNICIPAL DE AREADO

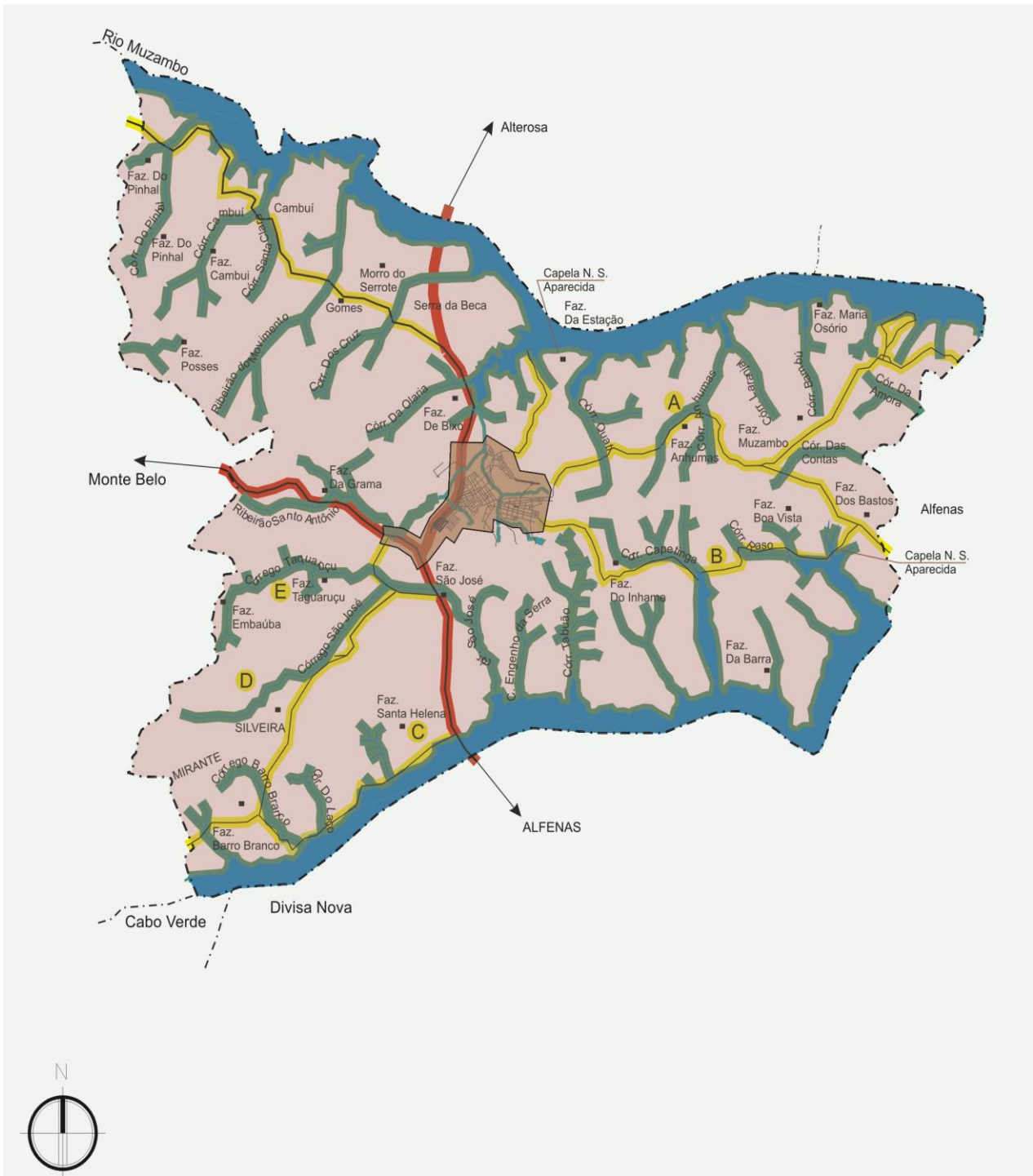
## Estado de Minas Gerais





# PREFEITURA MUNICIPAL DE AREADO

## Estado de Minas Gerais



- AREADO -

### MACROZONEAMENTO MUNICIPAL



#### Legenda

- |                      |  |         |
|----------------------|--|---------|
| Curso d'água         | Escola Tiradentes                              | Povoado |
| Perímetro Urbano     | Escola Pandiá Calógeras                        | Fazenda |
| Represa              | Escola Vital Brasil                            |         |
| Estrada              | Macrozona Especial de Proteção Ambiental       |         |
| Transporte por Balsa | Macrozona de Entorno Imediato                  |         |
| Escola D. Pedro II   | Área Especial de Domínio das Estradas Vicinais |         |
| Escola Bandeirantes  | Área Especial de Domínio das Rodovias          |         |